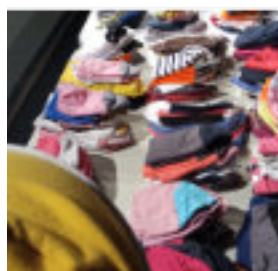
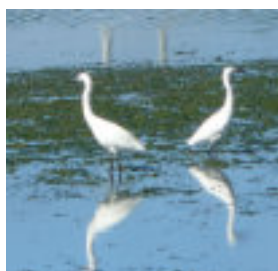




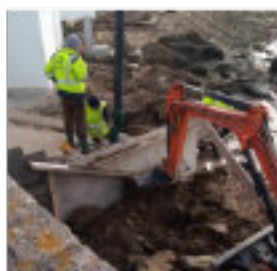
Ar MiNAOUED



RÉTROSPECTIVE
Au fil de l'année 2021



OBSERVONS
Les oiseaux



TRAVAUX
Escaliers Sainte-Catherine



FRANCE RELANCE
Lauréat

Une reprise bien appréciée

Le 14 janvier 2022, devait se dérouler à l'Artimon, la cérémonie des vœux. Au vu du contexte sanitaire, c'est avec regret que j'ai dû annuler cette manifestation. En contrepartie, et afin de toucher le maximum de personnes, la municipalité a adressé ses vœux au travers de cartes, mails et publication sur le site de la commune. Cette première Édition de *Ar Minahoued 2022* est donc plus spécialement consacrée à une rétrospective des actions menées par la municipalité au cours de l'année écoulée et à l'annonce des projets à venir.

Malgré la crise sanitaire, nous avons poursuivi nos actions dans le domaine des investissements. Un parcours santé a été réalisé, il se décline en trois étapes le long de la côte, pour le plaisir des sportifs. Un portail a été posé à la salle multi-activités. À Normandéz, de nouvelles toilettes publiques ont été installées au bénéfice des promeneurs. La Grande Rue a été mise en sens unique afin d'avoir une circulation apaisée et sécurisée, et trois cales de mise à l'eau ont été restaurées pour les activités nautiques, ainsi que l'escalier donnant accès à la plage, au port de Ste Catherine. Dans les écoles et à la mairie, différents travaux ont également été réalisés.

Cette année 2021 a aussi été marquée par divers travaux de voiries et par la création d'un parking rue Émile Zola, celui-ci sera l'un des relais du commerce de proximité à pied. A côté du cimetière et dans le quartier de Kerzabiec, des poubelles enterrées ont été implantées. Dans le domaine culturel, la reprise des activités a été fragile avec cette pandémie, mais grâce à la volonté des associations, de beaux projets, que nous avons soutenus, ont pris naissance. Les Paniers Culturels ont pris un bel essor sur la Rive Gauche et rayonnent maintenant outre-rade. Je tiens à remercier l'équipe qui gère ce projet si efficacement. Au niveau social et intergénérationnel, il faut souligner deux actions communales qui portent des valeurs positives : l'opération « Argent de poche » qui a motivé nos jeunes et qui sera reconduite en 2022 ainsi que le Challenge « Bonnet Rose » en faveur de la Ligue contre le cancer. Quant à l'environnement, la poursuite d'une démarche « zéro phyto » est au cœur de nos pratiques communales, comme l'éco-pâturage, mis en place à Pen Mané, qui représente une technique d'entretien douce et valorisante pour nos terres.

Alors pour 2022, qu'en est-il ?

Comme vous le savez les finances de la commune sont contraintes. Pendant toute la mandature j'aurai toujours le souci d'une gestion équilibrée. Mais il faut poursuivre la dynamique d'une commune attractive par des investissements structurants. Le sport sera à l'honneur avec la réfection du toit et du bardage du gymnase et l'acquisition de filets neufs pour les deux terrains de tennis. Nous poursuivons les travaux d'entretien à l'Artimon avec le changement d'une porte et la pose de garde-corps. Dans les écoles, le remplacement d'une structure de jeu extérieur est programmé. A la mairie, le renouvellement du central téléphonique est prévu ainsi que la création d'une salle de pause pour le personnel. L'éclairage public sera progressivement modernisé sur la commune. L'agrandissement du cimetière va enfin être réalisé ! Sur le secteur de Pen Mané, nous continuerons les travaux commencés, à savoir la création d'un parcours pour personnes à mobilité réduite autour du marais et la réalisation de l'enrobé sur le cheminement créé derrière l'entreprise nautique. Nous travaillons aussi sur des projets ambitieux pour ce secteur.

L'année 2022 a débuté avec une bonne nouvelle. Nous avons tous appris que, dans le cadre des « Villes et Villages où il fait bon vivre », Locmiquélic a de nouveau été classée première sur le département, dans sa catégorie. Alors, soyez assurés que l'ensemble des services municipaux et les élus mettront tout en œuvre pour que cela perdure. Amicalement.



Philippe BERTHAULT
Maire de Locmiquélic

Directeur de la publication :

Philippe BERTHAULT

Impression : Imprigraph Arradon

2400 exemplaires

27, rue de la mairie 56570 Locmiquélic

mairie@mairie-locmiquelic.fr

Tel : 0297339820

Maquette : Service communication

RETROUVEZ LES PHOTOS DES
ÉVÉNEMENTS QUI ONT MARQUÉ L'ANNÉE
2021 A LOCMIQUELIC.

2021

Crédit : CEREMA



ANNICK GIRARDIN, MINISTRE
DE LA MER, REMET LE PRIX
« FRANCE VUE SUR MER » À
STÉPHANE DRÉANO,
1^{ER} ADJOINT.



450 bonnets roses



Mugs garnis pour nos aînés



Salle des mariages embellie



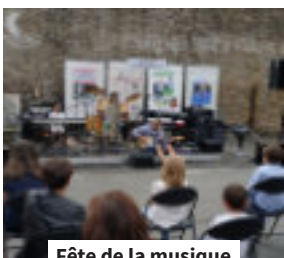
SAPIN DE
NOËL DEVANT LES
FENÊTRES DE
L'EHPAD.



SIGNATURE DE LA
CONVENTION POUR
L'ÉCOLE DE MUSIQUE
SONAM.



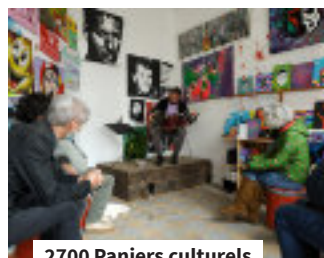
JOURNÉE MONDIALE DES
MOBILITÉS ET DE
L'ACCESSIBILITÉ : VISITE DE LA
MINISTRE DE LA MER ANNICK
GIRARDIN.



Fête de la musique



Prix facile à lire avec Luc BABA



2700 Paniers culturels



LES DIFFÉRENTS
CHANTIERS DE RÉFECTION
DES CALES ET ESCALIERS
DONNANT SUR LE RIVAGE DU
LOCH SONT TERMINÉS. LES
ACCÈS SONT DÉSORMAIS
SÉCURISÉS POUR LES MISES
À L'EAU DE PADDLES, KAYAKS,
ET AUTRES EMBARCATIONS
LÉGÈRES, AINSI QUE POUR
LES PROMENEURS.



ÉCO
PÂTURAGE
AU PARC DE
PEN MANÉ.



VOIRIE
DEVANT LIDL.



RÉFECTION DE L'ENROBÉ
DEVANT LA CALE DE PEN
MANÉ BIHAN.



PARKING
ZOLA.



TOILETTES
D'ACCÈS PMR À
L'ANSE DE
NORMANDÉZ



Accès entre le parking et la côte Pen Mané Bihan



CRÉATION D'UN PARCOURS SANTÉ CÔTIER DE 3,5 KM, COMPOSÉ DE 3 STATIONS.



POSE DE 4 MÉDAILLONS « OBSERVONS LES OISEAUX », PARKING DU LOCH, CALE RUE DE VERDUN, NORMANDÉZ ET OBSERVATOIRE DU MARAIS PAR STEVE ET CHRISTIAN.



Colonnes enterrées à Kersabiec.



Arrivée du Père Noël et feu d'artifice



LA NUIT DE LA LECTURE ESCAPE GAME À LA MÉDIATHÈQUE.



INAUGURATION DES LOCALS DE LA STATION SNSM DU PAYS DE LORIENT.



REMISE DE CADEAUX À L'EHPAD.



REMISE DES PRIX DU CONCOURS ILLUMINATIONS DE NOËL.



A SUIVRE...



PAR JACQUELINE LE TERRIEN - ADJOINTE

Opération Argent de Poche 2022

Le dispositif " argent de poche" est reconduit en 2022 pour les jeunes Locmiquélicains de 16 et 17 ans

Opération "argent de poche" 2021.

Participation : 20 jeunes volontaires de 16 et 17 ans pour 127 missions réalisées sur la commune.

Bilan : satisfaction des participants et des agents municipaux.

Les périodes :

- du 11 au 15 avril 2022
- du 18 au 22 avril 2022
- du 18 au 22 juillet 2022
- du 25 au 29 juillet 2022
- du 01 au 05 août 2022
- du 08 au 12 août 2022
- du 24 au 31 octobre 2022



DOCU Express

Le dossier d'inscription annuel, avec possibilité de cocher les périodes souhaitées, est à renseigner directement en ligne ou à télécharger sur www.ville-locmiquelic.fr ou à retirer directement à l'accueil de la mairie au 02 97 33 42 24.

enfance

L'îlot Bleu

Le lieu d'Accueil Enfant Parent

Le Lieu d'Accueil Enfant Parent « l'îlot bleu » permet aux jeunes parents de se rencontrer, échanger, jouer avec leur bébé dans un lieu adapté et accueillant. Il ouvre désormais lundi et mercredi pour permettre aux enfants scolarisés en maternelle de partager un moment de jeux avec leurs parents eux aussi.



Informations
02 97 84 55 04
place Jean Jaurès,
Locmiquélic.



LOI LABBÉ - INTERDICTION DE PRODUITS PHYTOSANITAIRES

Astuces d'entretien des jardins sans produits phytosanitaires

Depuis le 1er janvier 2019, la Loi Labbé interdit l'utilisation par les particuliers de produits phytosanitaires, hors produits de bio-contrôles et utilisables en agriculture biologique, pour l'entretien des jardins. Cette interdiction peut s'avérer contraignante pour la gestion des espaces extérieurs. La nature ayant horreur du vide, les adventices repousseront toujours... Alors quelles sont les astuces à mettre en place ?

L'entretien des massifs

Pour maîtriser les adventices le paillage est une des solutions possibles. Privées de lumière, les graines germeront moins et les adventices seront plus faciles à retirer. Pour s'assurer d'avoir un paillage efficace, une couche de plusieurs centimètres sera nécessaire. Autre avantage, le paillage organique (d'origine végétale) permet de conserver l'humidité, de favoriser la biodiversité. Peu coûteux, il permet d'augmenter l'aspect esthétique du massif. Il faut veiller à ce que le paillage organique qui se décompose soit rechargé pour toujours conserver une couche de plusieurs centimètres d'épaisseur.

Autres solutions pour faciliter l'entretien des massifs avec ou sans paillage :

l'utilisation de plantes vivaces couvre-sol aux feuillages persistants. Certaines préféreront une exposition ombragée comme la Pachysandre, la Bugle rampante ou encore la Fleur des elfes tandis que d'autres auront besoin d'un apport important de lumière comme le thym rampant et l'hélianthème. Ces plantes sont à installer, entre les arbustes et les autres plantes vivaces, avec une densité moyenne de 4 à 6 plantes au m².

Accepter les adventices

D'une part, si l'aspect esthétique de certaines adventices n'est pas toujours celui souhaité (ortie, ronce, laiteron...) d'autres peuvent apporter de l'intérêt esthétique (ruine de Rome, lamier, stellaire, etc.).

INFO Express

Sur notre commune, les bottes de roseaux issues de la fauche du marais sont données gratuitement à ceux qui en font la demande :

<https://sites.google.com/site/jailiemabotte/vous-etes-interesse>



RAPPEL

Un arrêté municipal interdit l'accès aux sentiers « Oiseau es-tu là ? » et « Voyage dans le temps » sur le secteur de Kervenn du 1^{er} avril au 15 juin 2022.

TERRE SAINES

Label Terre saine

Une reconnaissance nationale pour les collectivités et EPCI.

En novembre 2021, la commune s'est vu remettre le diplôme du label « Terre Saine ». Elle fait partie des 134 collectivités bretonnes 0 phyto sur les 481 référencées par le Conseil régional de Bretagne qui ont reçu cette reconnaissance nationale avec ce label, piloté par le Ministère de la Transition écologique.

 **Plus d'infos**
Office Français de la Biodiversité



Villes et villages où il fait bon vivre

Palmarès 2021



La ville de Locmiquélic est bien placée puisqu'elle est première dans le Morbihan, et 18e sur le plan national, dans sa catégorie. Sa situation géographique et sa proximité du pôle économique de Lorient, grâce aux liaisons maritimes, est un atout considérable et l'équipe municipale l'a bien compris, puisqu'elle travaille sur un important projet pour faciliter l'accès à la cale de Pen Mané. Encourager les commerces de proximité, accompagner les associations qui font la richesse de la vie locale dans le domaine du sport, des activités nautiques, de la vie culturelle intense grâce aux nombreux artistes implantés et au foisonnement d'initiatives en particulier avec les jeunes, soutenir et développer nos écoles, et pour cela travailler à faciliter l'accès à un logement à prix abordable pour les jeunes et pour l'accueil des jeunes familles... « **On peut et on veut encore mieux faire** » a annoncé Philippe BERTHAULT.



École Jean-Marie Georgeault

Les élèves de la classe de CM2 de Jean-Marie Georgeault sont venus à la rencontre des habitants de la commune le 18 juin pour présenter sur le marché le projet Aires Marines Educatives. La population a pu apprécier les connaissances et la motivation de ces jeunes, à travers des jeux créés par eux pour l'occasion. Beau moment de convivialité. L'année 2021 a vu la création d'une classe bilingue breton à l'école Primaire Georgeault. De plus, la commune a poursuivi le financement de l'équipement informatique qui a continué à se développer pour offrir aux élèves de meilleures conditions d'apprentissage. Des travaux y ont aussi été faits : mise en place d'un visiophone filaire. **Inscriptions ouvertes à l'école Ty Douar.**

TRAVAUX - VOIRIE - URBANISME

TRAVAUX

Par délibération du Conseil Municipal en date du 04 Septembre 2014, la commune de Locmiquélic a institué sur l'ensemble de son territoire, l'obligation de déclarer, en mairie, tous les travaux de ravalement. Pour réaliser cette démarche administrative, il vous est nécessaire de déposer, en mairie, un dossier de déclaration préalable. Le délai d'instruction de cette demande d'autorisation est d'un mois, à compter de sa date de dépôt, dans la mesure où le dossier présenté comporte l'ensemble des pièces nécessaires et exigées. Vous pourrez démarrer vos travaux de ravalement, dès lors qu'un arrêté de non opposition à la déclaration préalable, vous aura été délivré par la mairie de Locmiquélic. **Les petits travaux énumérés ci-dessous doivent également faire l'objet**

Obligation de déposer une demande d'autorisation de travaux en mairie

du dépôt en mairie d'une demande d'autorisation (liste non exhaustive) : fenêtres de toit, habillage de souche de cheminée et de pignons, isolation thermique par l'extérieur et/ou Bardage extérieur, Réfection de toiture, Édification de clôtures, pose de portail, remplacement de menuiseries extérieures, percement de nouvelles ouvertures, création ou élargissement d'accès véhicules, pose de panneaux solaires sur toiture, pose de conduit de poêle ou de cheminée, terrasse ou balcon (excepté les terrasses de plain-pied), piscine enterrée ou hors sol installée pendant plus de trois mois par an et dont la surface du bassin est supérieure à 10m²... Par ailleurs, les projets de construction plus importants et qui prévoient la création d'une emprise au sol ou d'une surface fermée supérieure à 5 m² (surface taxable ou surface de plancher) doivent également

faire l'objet, d'une demande de déclaration préalable ou d'une demande de permis de construire (le type de dossier à déposer dépend de la surface créée). Ci-dessous une liste non exhaustive des travaux concernés : Habitation - Pergola - Véranda - Extension - Garage - Atelier - Abri de Jardin - Préau - Carport - Aménagement de combles si la hauteur sous plafond est supérieure ou égale à 1,80 m - Abri pour stockage du bois - Abri à vélo - Etc...

Pour tout renseignement concernant ces obligations, ainsi que pour le montage du dossier de demande d'autorisation d'urbanisme correspondant, il vous est possible de prendre contact auprès du service urbanisme de Locmiquélic
Tél : 02 97 33 98 26 ou
urbanisme@mairie-locmiquelic.fr

Élections 2022

Vous avez emménagé sur la commune... cette année.... L'année dernière.... L'année précédente ?

Vous n'avez pas reçu de propagande lors des dernières élections ?

ATTENTION ! Renseignez-vous auprès du service élections de votre mairie pour vérifier si votre inscription sur la liste électorale est à jour. Un changement d'adresse peut entraîner une radiation inopportune.

 **Pour vérifier :**
Service-public.fr - Papiers-Citoyenneté.



ÉLECTIONS 2022

Élections présidentielles

10 avril - 1^{er} tour

17 avril - 2^e tour

Élections législatives

12 juin - 1^{er} tour

19 juin - 2^e tour




TERRE DE JEUX 2024

La France accueillera le monde à l'occasion des prochains Jeux Olympiques et Paralympiques. La commune a conventionné avec le ministère des sports afin de participer à l'évènement. Le label « terre de jeux » accompagne et valorise les territoires qui souhaitent mettre plus de sport dans le quotidien de leurs habitants et s'engager dans l'aventure des jeux. Cette action commence en 2022 et trouvera son point culminant lors des JO de 2024.

Véhicule PMR location

La Communauté de Communes Blavet Bellevue Océan en collaboration avec L'association Blavet Ria Autonomie Services, propose la mise à disposition d'un véhicule Kangoo adapté pour transporter une personne avec son fauteuil roulant (sans manipulation de la personne qui reste dans son fauteuil).

Ce véhicule permet de déplacer une personne en fauteuil pour l'accompagner faire des courses, pour des loisirs (balade, cinéma, restaurant...) ou pour des rencontres familiales. Le véhicule est mis à disposition : Sur réservation préalable, Forfait de 35 € pour une journée ou demi-journée, + 25 centimes du km parcouru.

 **Réservation et renseignement :**
[02 97 65 62 90](tel:0297656290) ou contact@ccbbo.fr



SOS Rivages

Lourd ballot !

Collecte de mégots en partenariat avec le collectif SOS-rivages et la société ME GO, 8kg collectés en juin.



Lutte contre les violences sexistes et sexuelles

L'Écouteille, nouveau lieu d'accueil sur le territoire de l'agglomération lorientaise, a été inauguré le 4 octobre 2021. Animé par une équipe pluridisciplinaire et une mobilisation bénévole, l'Écouteille propose des permanences d'accompagnement social ainsi que des permanences juridiques. Porté par les associations « CIDFF du Morbihan » et « Sauvegarde56 », ce nouveau service est destiné aux personnes résidant sur les 25 communes de l'agglomération lorientaise, victimes de violences sexistes et sexuelles (violences intrafamiliales, harcèlement au travail, discrimination de genre ou de sexe, etc.). L'Écouteille propose aux personnes un accompagnement de proximité, à travers une écoute active et dynamique, une information sur les droits et une orientation vers les services adaptés, en fonction de leur situation personnelle. **Mardi, mercredi, jeudi et samedi, sur rendez-vous au 02 97 63 52 36. Le service est situé dans les locaux de LB Habitat, au 21 rue Jules Legrand, 56100 Lorient.**



Crédit : Sylvain MARMUGI

LES MONDES NOUVEAUX - MINISTÈRE DE LA CULTURE

Campement artistique pour littoral

Durant l'été 2021, le Ministère de la Culture a lancé l'appel à projet « Mondes Nouveaux », afin que les artistes expriment leur rêve de création. Un programme de commandes publiques inédit puisque doté à 30 millions d'euros ! Sur 3200 dossiers déposés, 264 ont été sélectionnés (60% des créateurs ont moins de 40 ans), dont celui de Amélie Anne Chapelain résidente de notre commune et fondatrice de la structure culturelle C.A.M.P. Elle propose de mettre Locmiquélic à l'honneur en imaginant ouvrir un théâtre à ciel ouvert dans le parc de Pen Mané, en partenariat avec le Conservatoire du Littoral. Associée à un architecte pour imaginer son aménagement temporaire, elle invitera des danseurs et artistes de différents horizons à venir s'imprégner du lieu, s'en inspirer, et offrir des temps de rencontre et de partage avec les visiteurs.

Un grand événement à venir !
« Campement artistique pour littoral »
Au parc de Pen mané
du 20 août au 18 septembre 2022.
Plus d'info : www.camp.bzh



ÉLUS MINORITAIRES

Locmiquélic Avenir Non ! la commune n'est pas au bord du gouffre !

Oui des investissements ont été réalisés dans l'intérêt général lors du précédent mandat et une bonne gestion a permis le début du désendettement avant 2020. Pourquoi M. le maire s'affole-t-il ? Il était bien élu avec Mme PRIGENT dans l'ancien mandat et informé du budget ! Ne suivait-il donc pas les dossiers ? La Cour des comptes est pourtant claire : « Une progression des charges maîtrisée, une bonne gestion du personnel, une fiabilité des comptes » (Cf intégrale sur locmiquelicavenir.com)

Non ! N. LE MAGUERESSE ne regrette pas le choix d'une nouvelle école pour la sécurité des enfants, d'une salle multiactivités pour tous ni la création d'un réseau de chaleur par responsabilité écologique, économique et qui privilégie les énergies propres. M. le Maire, maîtrise des dépenses ne veut pas dire absence d'ambition pour ses administrés ni désinformation ! locmiquelicavenir.com

Locmiquélic Citoyenne !

impulsion@locmiquelicitoyenne.co : Pourquoi faire un Pumptrack alors que nos enfants peuvent faire des figures sur les routes et slalomer entre les voitures ? Visitez le Blog et FB.

Locmiquélic Coopération

Loccoop : s'écouter, réfléchir, agir. Chacun peut contribuer, s'informer, selon ses disponibilités. Un sujet vous tient à cœur, écrivez-nous.

locoop@protonmail.com

Des Rives créatives

Un atelier de pratiques artistiques (théâtre et danse) à dimension sociale « des Rives Créatives », destiné aux habitants des 3 communes de Port-Louis, Riantec et Locmiquélic a été mis en place en octobre 2021. Animé par Richard GROLLEAU de la Cie Arti'zanat et Mathilde DINARD de la Cie Les divers Gens, pour les séances danse qui se déroulent à l'Artimon. Une restitution publique aura lieu fin juin.



DOYEN ET DOYENNE DE LOCMIQUÉLIC

Nos aînés



Notre doyen : 99 ans
M. Marcel DEPIERROIS, doyen homme de notre commune, est né le 16 Janvier 1923 au quartier du Loch à Locmiquélic. Il s'est marié le 18 avril 1947 à Riantec avec Mademoiselle Yvonne Marie BOUDRENGUEN. De cette union sont nées trois filles. Monsieur DEPIERROIS a travaillé comme ajusteur de précision pour les sous-marins

à la Base de Lorient. Il habite la même maison depuis toujours dans le quartier de Pen-Mané. C'est entouré de sa famille, le Dimanche 16 janvier, qu'il a soufflé ses 99 bougies.



Notre doyenne : 106 ans
Mme Ernestine NICOLAS-MORIN. Nous avons fêté son anniversaire le 24 septembre. Elle a 106 ans. Elle est née le 24 septembre 1915 à Carentoir.



À LA MÉDIATHÈQUE - RENDEZ-VOUS MUSICAUX

Voyages sonores Cyrille BOUTBIEN

En 2022, de nouveaux rendez-vous réguliers vous seront proposés à la médiathèque de Locmiquélic en collaboration avec l'association SONAM.

Ces voyages sonores seront déclinés en 4 étapes indépendantes pour célébrer les saisons : printemps, été, automne et hiver.

Nous suivrons Cyrille BOUTBIEN dans ses pérégrinations sonores et ses improvisations au rythme de percussions douces : arbre de pluie, gong, handpan, carillon, sanzula... Inspiré par chaque saison, il vous fera ressentir musicalement la nature, ses changements et ses bruits. Une mise en musique originale et bienfaisante. Un instant à soi, plein de douceur pour découvrir et ressentir une autre musique. Une invitation à la rêverie, à l'évasion, au lâcher prise, au bien-être et au partage.

Les différents rendez-vous :

« **Les sons du printemps** » Sam 9 avril à 18h30

(séance ponctuée de lecture d'haïkus par Les Flâneurs)

« **Les sons de l'été** » en juin

« **Les sons de l'automne** » en octobre

« **Les sons de l'hiver** » en décembre

Gratuit - à partir de 18 ans - Jauge limitée.

Contact : 02 97 33 98 20

ÉTAT CIVIL 2021

30 Naissances

dont 1 enfant né sur la commune

16 garçons et 14 filles

12 Mariages

10 PACS

2 Parrainages civils

55 Décès



PAR ICI ON
DONNE SON SANG

Collectes de sang de 15H à 19H

dondesang.efs.sante.fr

Au centre culturel Artimon

Mardi 17 mai

Lundi 1^{er} Août

Lundi 3 Octobre

DON DU SANG

1 000 000 dons sont nécessaires pour répondre aux besoins des patients aujourd'hui, les réserves ne sont que de 77 000 dons. Les collectes de sang souffrent depuis la crise sanitaire. L'avenir repose sur les jeunes qui, dès 18 ans, peuvent donner leur sang, l'âge limite est de 70 ans. Ni pass sanitaire, ni test PCR ne sont demandés, simplement une pièce d'identité. Il suffit de prendre rendez-vous à l'heure qui vous convient sur le site : dondesang.efs.sante.fr. Ce mode de prise de rendez-vous satisfait bénévoles et donneurs, nous constatons moins d'attente

L'Association du don de sang bénévole du pays de Port-Louis est composée de 9 communes : Plouhinec, Kervignac, Nostang, Merlevenez, Ste Hélène, Gâvres, Port-Louis, Locmiquélic, Riantec. 18 collectes se font sur 6 communes par an.

ainsi qu'une fluidité dans la salle. Il suffit tout simplement d'une petite heure entre la prise en charge du donneur jusqu'à la collation. Une femme peut donner son sang quatre fois par an et un homme six fois. Il faut laisser 8 semaines entre chaque don. L'équipe de bénévoles sur chaque commune est très active lors des collectes : une dizaine de jours avant pour la mise en place (affiches, banderoles, tracts), le jour de la collecte : préparer la salle, accueillir les donneurs dans les meilleures conditions avec tout le protocole sanitaire. Après avoir donné généreusement son sang, chaque

donneur se pose un instant devant une collation qui varie à chaque collecte. Si vous passez devant une collecte, ne vous posez pas la question, prenez rendez-vous sur internet, même au dernier moment.

Dates Collectes de sang à retenir pour 2022

Au centre culturel Artimon de 15H à 19H

Mardi 17 mai

Lundi 1er Août

Lundi 3 Octobre

Dimanche 1er mai - Randonnée à Nostang

dondesang.efs.sante.fr

MEN ER RUN



À l'entrée de la médiathèque

La pierre Men Er Run, qui était située dans le jardin d'un particulier, a été déplacée pour être mise à l'abri sous le porche de la mairie en face de l'entrée médiathèque.

ILS SONT INSTALLÉS SUR LA COMMUNE

COMMERCES

Praticienne en énergétique chinoise
Gaëlle LUCAS
38, Grande Rue - Tél : 0767166353

Diagnostics immobiliers
Nicolas LE MELLE
9, rue de Kersabiec - Tél : 0634390716

C'hoari gerioù

Voici l'expression du mois

"Tapet en deus ur chupenn"

il a pris une veste (une raclée).

"Daet eo getoñ/geti"

il/elle a gagné

Rappelons la règle du jeu : il faut s'engager à employer ces mots au moins une fois par semaine à l'écrit ou à l'oral, pendant un mois, et être capable de les expliquer.

Retrouvez la prononciation sur ville-locmiquelic.fr