

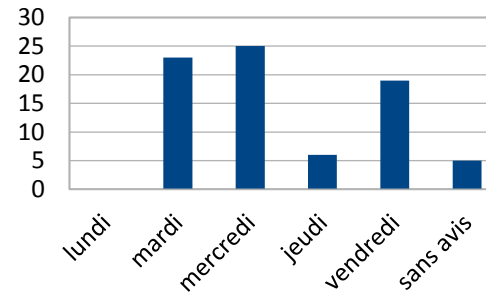
Le retour citoyen

Nombre de retour **76**

Quelle jour de la semaine vous semble le plus adapté ?

lundi	mardi	mercredi	jeudi	vendredi	sans avis
0	23	25	6	19	5

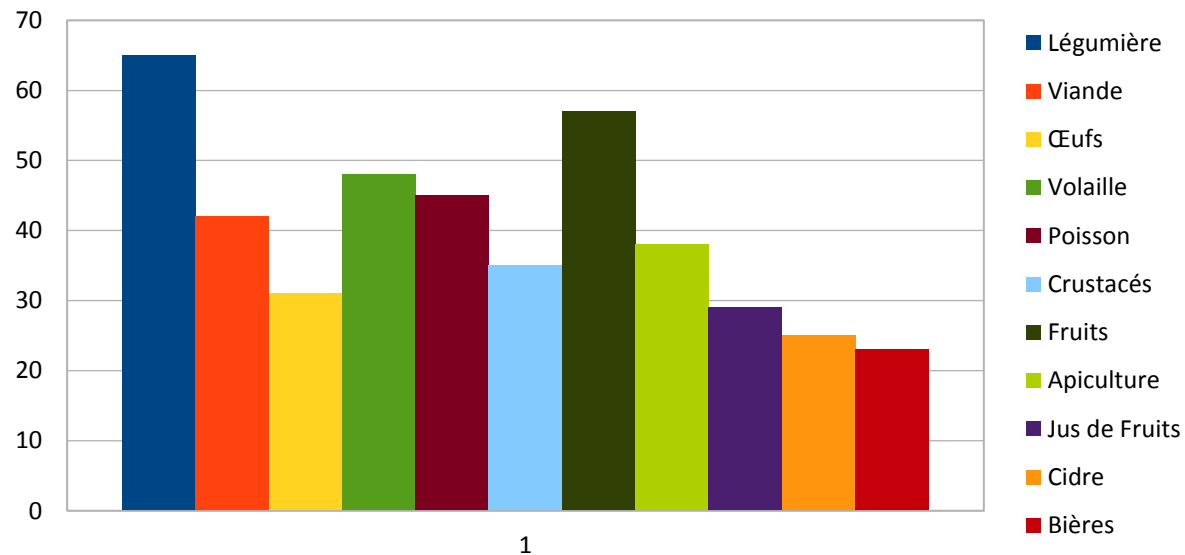
17h à 20h	18h à 21h	sans opinion
61	11	4



Quelles production aimeriez vous retrouver sur ce marché ?

Légumière	Viande	Œufs	Volaille	Poisson	Crustacés	Fruits	Apiculture
65	42	31	48	45	35	57	38

Boisson Artisanale		
Jus de Fruits	Cidre	Bières
29	25	23



1

Dans cette dernière question 20 personnes on rempli la case autres.

Produits laitiers Yaourts Fromages	Pain	Crêpes	Charcuteries	Gâteaux	Plats cuisinés	Produits a base d'algues	Epices	Artisanat local	Vêtements	Ventes ponctuelles pour les associations.
8	8	1	2	1	1	1	2	1	1	1
thé tisanes	soupe	asso	music	pain bio						
3	3	2	2	8						

Qu'attendez vous d'un marche de producteurs ?

Des produits locaux et de saison	72
La qualité des productions	66
Le contact direct avec un producteur	54
La découverte de variétés rustique, de spécialités locale	49
Gain de temps et déplacement	36

Connaissez vous un producteur local susceptible d'être intéressé

	oui	non
miel bio nostang	9	67
ferme fruitière bio nostang		
gaec les bleuets a kerzine Plouhinec		
paim bio producteur de quistinic		
pain bio le moulin de saint germain à Erdev		
le maux jean pierre kervern		
M.plaix		
Jardin bio Riantec	4	
rosnorhp		
ESAT V de créach		
ker breiz terre paysanne		



- Des produits locaux et de saison
- La qualité des productions
- Le contact direct avec un producteur

[retour citoyen](#)